



FEYZİYE MEKTEPLERİ VAKFI

İŞIK ÜNİVERSİTESİ

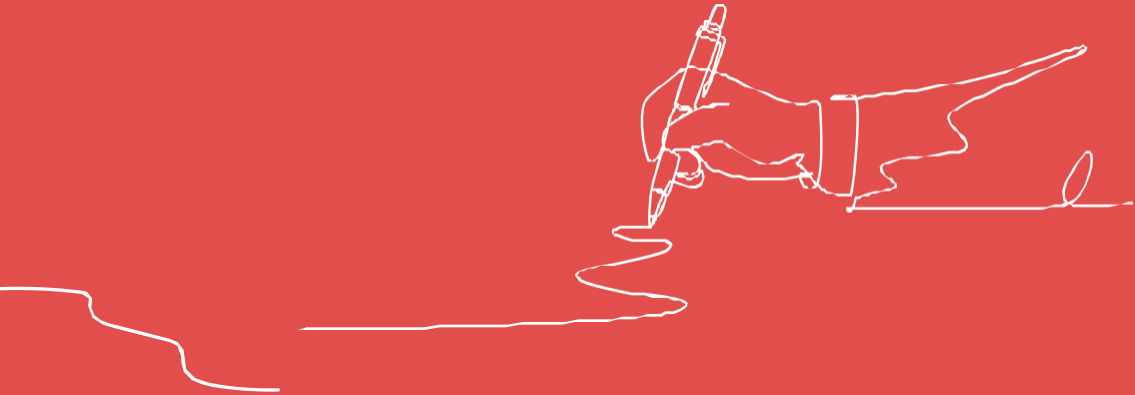
2024-2025
EĞİTİM ÖĞRETİM YILI
GÜZ DÖNEMİ
DERS KAYITLARI

Üniversitemiz Önlisans/Lisans/Lisansüstü programlarına kayıtlı öğrenciler için 2024-2025 Eğitim-Öğretim Yılı Güz Yarıyılı Ders Ekle Bırak ve Geç Kayıt İ lemleri **akademik takvimde** yer alan ve aşağıda belirtilen tarihlere bağlı olarak E-Campus sistemi <http://e-campus.isikun.edu.tr/> üzerinden yapılacaktır

Ders kayıt- Ders seçim i lemlerinize yardımcı olmak üzere hazırlanan e-campus kullanım kılavuzu için **tıklayınız.**

http://e-campus.isikun.edu.tr/files/media/ders_secim_kilavuzu.pdf

- Ders kayıt i lemleri, 2024-2025 eğitim-öğretim yılında güz yarıyılında Üniversitemize ilk defa kayıt yaptıran öğrencilerimiz ders seçimi yapmayacak olup, sistem tarafından otomatik olarak ders kayıt i lemi yapılacaktır.
- İstisnai uygulama, 2024 - 2025 Akademik dönemi sonunda hazırlık programından programlarına geçmiş olan (mali engeli bulunmayan) öğrencilere sistem tarafından otomatik ders programı atanacak olup, e-campus sisteminden takip etmeleri gerekmektedir.



Ders Ekle - Bırak ve Geç Ders Kayıtlarında Takip Edilecek Tarih ve İşlemler

23.09.2024 Pazartesi, AKADEMİK AÇILI ve "İLK DERS"

23.09.2024 Pazartesi, 2024-2025 Eğitim-Öğretim Yılı güz yarıyılı derslerinin başlaması 14 haftada (67,5 gün) ders işlenmektedir.

30.09.2024 Pazartesi, Online kayıt sisteminin ders ekleme - bırakma ve geç kayıt için saat 09.00'da açılması.

04.10.2024 Cuma, Online kayıt sisteminin ders ekleme - bırakma saat 17.00'da öğrencilere kapatılması.

Yönetmelik ve yönergelerimize ulaşabileceğiniz link;
<https://www.isikun.edu.tr/hakkinda/mevzuat/egitim>

Alınabilecek En Fazla Kredi Miktarı (Önlisans/Lisans)

Normal ders yükü 30 AKTS kredisidir. Bitirimi olduğu krediye göre birinci sınıf statüsündeki öğrenciler fazla ders yüküne kaydolamazlar. GNO'su 2.49 ve altında olan öğrenciler için bir yarıyıldan fazla ders yükü 31 AKTS kredisidir. GNO'su 2.50-3.49 aralığında olan öğrenciler için bir yarıyıldan fazla ders yükü 37 AKTS kredisidir. GNO'su 3.50 ve üstü olan öğrenciler için bir yarıyıldan fazla ders yükü 43 AKTS kredisidir. ÇAP programındaki öğrenciler için bir yarıyıldan fazla ders yükü 45 AKTS kredisidir.

Yap programındaki öğrenciler için bir yarıyıldaki en fazla ders yükü 37 AKTS kredisidir; ancak GNO'su 3.50 veya üstü olan öğrenciler için Madde 14-(5) bendi uygulanabilir. ÇAP ve YAP programlarındaki öğrenciler fazla ders yüklerini ancak ÇAP ya da YAP programlarındaki derslerden alabilirler.

http://www.isikun.edu.tr/i/content/14119_1_isik-universitesi-ders-kayit-yonergesi_R2.pdf (Madde 14)

Ders Alma Öncelikleri

Lisans ve Ön lisans Öğrencilerinde; F notlu dersine, dersin açıldığı ilk yarıyıldan itibaren tekrar kaydolmak zorundadır. Bu yönergedeki diğer kısıtlar nedeni ile öğrencinin tüm F derslerine tekrar kaydolmadığı durumlarda, öncelikle öğrencinin öğretim programında alt yarıyıldan itibaren bulunan dersler tekrarlanır. Öğrenci, DD ya da DC notlu derslerini, bu yönergedeki diğer kısıtları gözetenerek istediği zaman tekrarlayabilir. CC ve üstü notlu dersler tekrarlanamaz.

http://www.isikun.edu.tr/i/content/14119_1_isik-universitesi-ders-kayit-yonergesi_R2.pdf (Madde 12)



Lisansüstü öğrencilerde; Yüksek lisans programlarında CB, Doktora programlarında BB ve üstü bir not ile ba arnı olunan dersler tekrar edilemez.

http://www.isikun.edu.tr/i/content/14119_1_isik-universitesi-lisansustu-egitim-ve-ogretim-yonetmeli_R1.pdf (Madde 28)

Enstitü öğrencilerimizin ders seçimleri Uzaktan Eğitim ve Örgün öğretim programlarındaki farklılık nedeni ile Danı manları ile ileti ime geçerek ders alma süreçlerini tamamlamaları ve sekreterliklerinden bilgi almaları gerekmektedir.

Öğrencinin derslere, haftalık ders programında saat çakı ması yaratmayacak ekilde kaydolması esastır. Zorunlu hallerde **en fazla iki dersin birer saatlerinin çakı masına** izin verilebilir. Çakı malı ders programlarında, devam gereklerini yerine getirmek öğrencinin sorumluluğundadır.

http://www.isikun.edu.tr/i/content/14119_1_isik-universitesi-ders-kayit-yonergesi_R2.pdf (Madde 18)

Ders ubelerine kaydolabilecek en fazla öğrenci sayısı ve dersi alabilecek öğrenci kümesi, dersi açan programlar tarafından belirlenir. Kotası uygun olmayan derslere zorunlu hallerde öğrenci kaydı için, öğrencinin danı manının olumlu görü ü ve dersi veren programın onayı aranır.

http://www.isikun.edu.tr/i/content/14119_1_isik-universitesi-ders-kayit-yonergesi_R2.pdf (Madde 13)



Üst Yarıyıldan Ders Alma

Öğrenciler, öğretim programlarındaki derslere, yarıyllara göre sıralandığı dizide, boşluk bırakmadan kaydolmak zorundadır. Mezuniyeti geciktirici zorunlu durumlarda ya da dizideki derslerin açılmadığı durumlarda, öğrenci öğretim programındaki üst yarıyıldan dersleri danışman onayı ile alabilir.

Kredi ücretine göre kayıt

Programındaki tüm dersleri, 15 ya da daha az AKTS kredisi haricinde tamamlayan öğrenciler, yarıyıl ücreti yerine kredi bina ücret öderler. Alabileceği derslerin açılmaması ya da önkoşulları sağlamaması nedeni ile bir yarıyıldan fazla ders alamayan öğrenciler kredi bina ücret öderler.

http://www.isikun.edu.tr/i/content/14119_1_isik-universitesi-ders-kayit-yonergesi_R2.pdf (Madde6)



ÖDEME

Mali İ ler Daire Ba kanlığı midb@isikun.edu.tr, finans@isikun.edu.tr ile ileti ime geçilmelidir.

Kayıt esnasında mali engele takılan öğrencilerimizin ücret ve ödemeler için ilk etapta Mali İ ler Daire Ba kanlığı finans@isikun.edu.tr, finance@isikun.edu.tr ile ileti ime geçmesi gerekmektedir.

Öğrenci İ leri Daire Ba kanlığının bu konuda yetkisi yoktur. Ücret ödemelerinde, mali i ler daire ba kanlığı banka kontrolleri sonucunda öğrencinin sistemini açmaktadır. Ders seçimi bu süreç ertesi gerçekleşebilir.

Ders Kayıtle İlgili Diğer Hususlar:

- Kota Yöneticisi, Akademik Birimler tarafından yetkilendirilen, dersin kotasını belirleyen akademisyendir, süreç kotanın artırılması/eksiltilmesi e-campus üzerinden Kota Yöneticisi tarafından yürütölmektedir. Kota artırma talebi, kota yöneticisine ba vurarak yapılabilir.

https://www.isikun.edu.tr/web/132-2074-1-1/isik_universitesi/hakkinda/yonetim_idari_birimler_ogrenci_isleri_daire_baskanligi/danisman_ve_kota_yoneticileri

- Ders seçimleri sırasında, tarafınıza akademik biriminizce atanmı , danı manınız ile ileti ime geçmeniz gerekir. Akademik danı manınız öğrenci bilgi sistemi üzerinde ki isel sayfanızda yer almaktadır.

Pasif Öğrencilik

Ders seçimleri tamamlanması ertesi, ders seçimi yapmayan/mali yükümlölüğü olan, süreci tamamlamayan öğrencilerin statüsü YÖK mevzuatları gereği **eğitim dönemlerine sayılarak "Pasif Öğrenci" statüsüne çekilecektir.**

İlgili Mevzuatlar gereği pasif öğrenci statüsünde bulunan öğrencilerimiz; e-Devletten ve Üniversitemizden Belge alamazlar. Öğrencilik haklarından yararlanamazlar.

Öğrenci İ leri Daire Ba kanlığı



FEYZİYE MEKTEPLERİ VAKFI

IŞIK ÜNİVERSİTESİ

Şile Kampüsü

Meşrutiyet Mahallesi, Üniversite Sokak No:2
Şile / İstanbul

Maslak Kampüsü

Büyükdere Caddesi No: 194
34398 Maslak/İstanbul



Isikuniversitesi



FMVIsikUniv



FmvIsikUniversitesi



Isik Üniversitesi